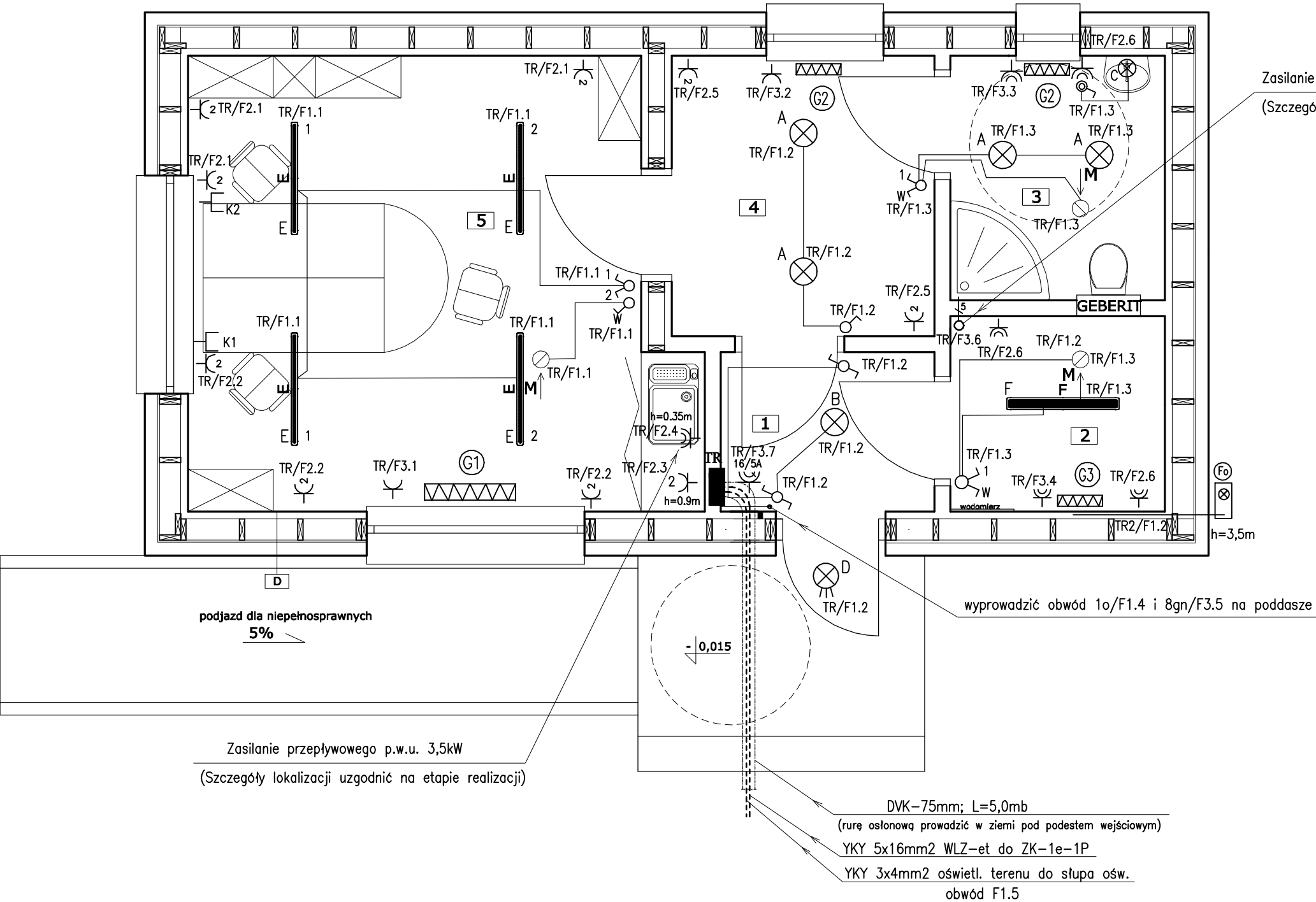


Rzut przyziemia
Skala 1:50



Zasilanie przepływowego p.w.u. 18,0kW;obw.F3.6
(Szczegóły lokalizacji uzgodnić na etapie realizacji)

Wykaz grzejników elektrycznych

Stosować grzejniki konwektorowe ściennie prod. AIRELEC
typu BasicPRO o mocach wg. zestawienia

- G1 Grzejnik konwektorowy 2500W
- G2 Grzejnik konwektorowy 1000W
- G3 Grzejnik konwektorowy 500W

LEGENDA:

- Gniazdo 1-faz. 230V szczelne
- Gniazdo 1-faz. 230Vp/t podwójne
- Gniazdo 3-faz.16/5A p/t
- Wyłącznik p/t świecznikowy
- Wyłącznik p/t pojedynczy
- Oprawa oświetleniowa VECTOR II SMD LED 64W PRM;IP40 4000K
- Oprawa oświetleniowa LED TYTAN BASIC 49W IP66 4000K
- Oprawa szczelna PROXIMA SMD LED 24W IP65 4000K
- Oprawa SATURN SMD LED 18W 4000K/PA
- Oprawa PORTAL LED HV 6W PC 4000K
- Oprawa szczelna SATURN SMD LED RCR 18W IP54
- Wyłącznik zmierzchowy (fotoelement) PLUS

Nr	Pomieszczenie	Posadzka	Powierzchnia [m²]
1	Wiatrołap	Płytki podłogowe	3,02
2	Pom. gospodarcze	Płytki podłogowe	3,71
3	Łazienka	Płytki podłogowe	4,64
4	Poczekalnia	Płytki podłogowe	6,52
5	Biuro	Płytki podłogowe	19,18
Razem:			37,07

BIURO PROJEKTOWE I USŁUG INWESTYCYJNYCH Anna Sołtysik, ul. Byczyńska 120, 46-203 Kluczbork tel. 77 4182365, e-mail: anna.soltysik120@wp.pl					
Budowa budynku biurowego pn. samodzielna kancelaria Leśnictwa Leśna					
Branża	Elektryczna	Data	12.2019	Nr rys.	5/E
Przedmiot rys.	Plan instalacji elektrycznej wewnętrznej			Skala	1:50
Lokalizacja	Wachów, ul. Leśna, dz. nr ew. 65/22				
Opracował	mgr inż. Piotr Bazan upr.106/87/Op				